

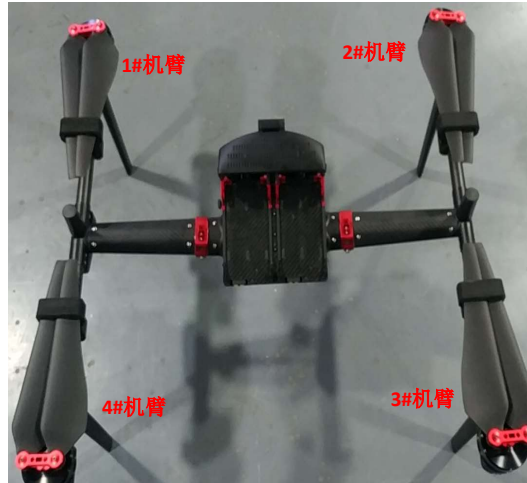
## D500项目桨夹安装作业指导书

说明：飞机上电前，需要安装桨夹，固定桨叶后方可进行飞行作业；

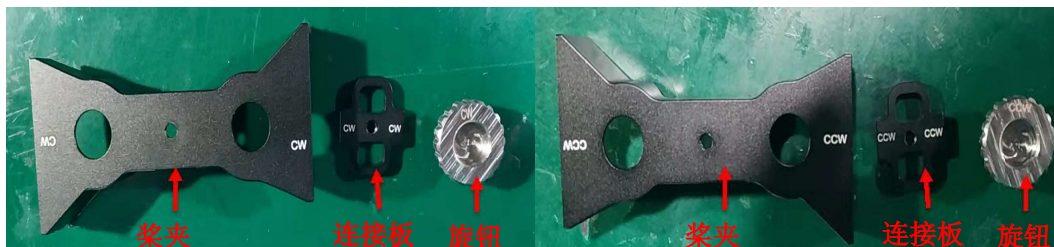
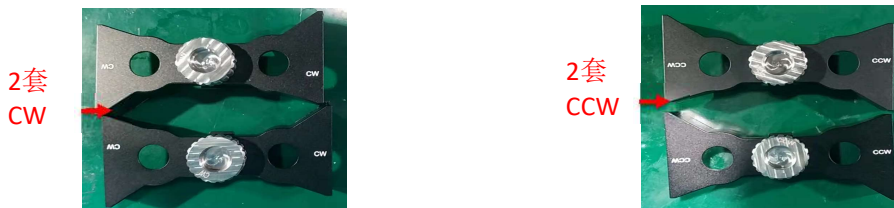
A.1#&3#机臂安装CW桨夹；

B.2#&4#机臂安装CCW桨夹；

### D500飞机



### D500桨夹状态及数量



### D500桨夹安装方法

D500桨夹安装步骤：

- 1.旋转松开桨夹旋钮如下图所示，确认桨叶固定件表面无异物（必要时可进行擦拭），然后用手转动桨叶，将桨叶调直，将连接板放到桨叶固定件下面（图一&二）；
- 2.将桨夹安装到桨叶上，需要确认桨夹标识CW与桨叶标识一致，然后将旋钮锁紧固定桨叶（图三&四）；
- 3.CW桨叶顺时针锁紧（图五&六），CCW桨叶逆时针锁紧（图七&八）；



图一



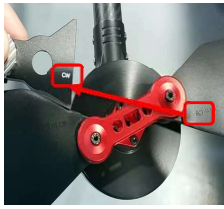
图二



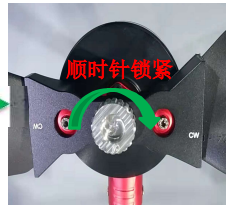
图三



图四



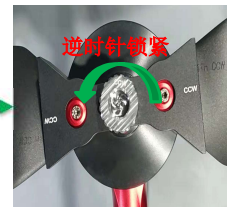
图五



图六



图七



图八

4.其他桨叶按照此方式安装桨夹（注意对应桨夹型号安装）桨夹安装后如下图所示；

